

# El Royal School abrirá su nuevo centro en una gran mansión de la Zapateira

*El colegio, que está previsto para finales de la primavera, se situará en la avenida principal de la Zapateira, en la calle Nueva York antes de llegar al Casino*

El curso 2018/2019 arrancará en el British Royal School con una importantísima novedad. El nuevo centro, que albergará todos los cursos hasta el Bachillerato, ya estará operativo. Reformándose actualmente, se espera que esté terminado para el final de la primavera. Pero será en el próximo curso escolar cuando se ponga a disposición de los alumnos. No solo contarán con una educación privilegiada y de vanguardia. También lo harán en un emplazamiento idílico.

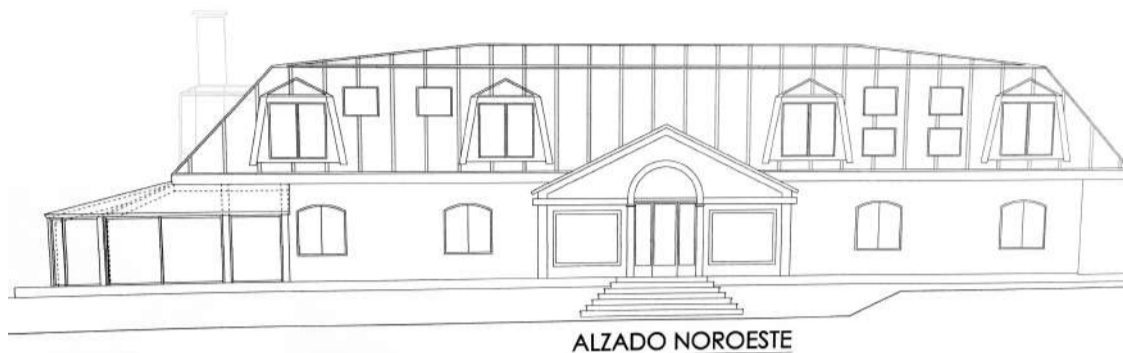
El nuevo centro se construye en una gran mansión en la Zapateira. Semeja un Palacio, con aulas enormes y suelos de madera maciza de roble americano. En su diseño no se han escatimado recursos ni esfuerzos. Todo está pensado para que los niños y niñas encuentren el mejor confort y las mejores condiciones para el aprendizaje.

Por ejemplo, el edificio incorpora todos los avances en ahorro energético, usando tecnología de última generación. El inmueble contará con renovación de aire, que permitirá que los alumnos respiren en todo momento aire limpio. También habrá hasta cinco salidas de emergencia en la planta baja.

El edificio ofrece unas posibilidades inmensas, con clases amplias y una biblioteca de alrededor de 300 metros cuadrados. Se dotará de ordenadores de última generación, libros convencionales y electrónicos y grandes sofás de colores. Todo para generar el ambiente más cálido y propio para lectura, donde los niños se podrán descalzar.

El colegio contará con dos cocinas y tres comedores, todos con luz natural y vistas a la ciudad. También, clases específicas para informática, danza, música y otras disciplinas, así como un completo laboratorio. Además de ello, dispondrá de un campo de fútbol de hierba reglamentario. También de un polideportivo cubierto, en el que los alumnos podrá practicar fútbol, baloncesto, tenis pádel y todo tipo de deportes.

Todo ello se completa con una aula de baile y música, una zona de teatro y una zona ajardinada. En esta última los niños podrán plantar sus propias verduras y cuidar su huerto, subrayando el valor ecológico.



Alzado frontal del nuevo edificio situado en la Avda. Principal de la Zapateira



Alumnos y alumnas del British Royal School felices en una de las aulas



El Colegio Royal School recibió este año el Premio a la Excelencia en Formación

Los padres, que ya conocen el proyecto, han mostrado su entusiasmo

El proyecto del nuevo centro del British Royal School fue mostrado a los padres de los alumnos en la fiesta de Navidad. Todos se mostraron encantados ante el futuro inmediato del colegio que podrán disfrutar sus hijos. Se trata de un paso muy ambicioso para el centro, marcando una vez más la diferencia.

Al respecto, cabe destacar el amplio abanico de actividades complementarias que se ponen a disposición de los alumnos. Los padres, que se informan para el nuevo curso, les encanta la idea de que el primer año que sus hijos entran pueden disfrutar de todas estas actividades gratuitamente.

En ese sentido cabe destacar robótica y programación, yoga, música, baile y un elenco de actividades físico-deportivas (fútbol, baloncesto, tenis...). A mayores, podrán disponer de cálculo mental con ábaco. Otro aspecto a destacar es el comedor. Se trata de una cocina propia del colegio, que no recurrirá a servicios de catering. Allí se elaborarán unos menús específicos para niños, diseñados por un nutricionista. La compra se hace de manera diaria con alimentos frescos.

## Grupos reducidos con dos profesoras por cada aula

El Royal School permanece abierto de 9.00 a 17.00 horas. Cuenta, además, con un servicio de madrugadores desde las 7.30 de la mañana. A las 12.30 entra en funcionamiento el servicio de comedor. Existe una sala de sueño para que los más pequeños puedan dormir a media mañana. Además, hay un servicio de bus para recoger alumnos en diferentes puntos de la ciudad para facilitar el traslado de los chicos.

La enseñanza se imparte por dos profesoras por aula a grupos reducidos de 15 a 20 alumnos. Profesoras nativas hablan en inglés con los pequeños desde el primer momento, permitiéndoles un manejo fluido y natural del idioma. Esto, unido al amplio elenco de actividades que se ofertan, les servirá para ser mucho más competitivos en su futuro.